

MTU ONSITE ENERGY DIESEL GENSETS

ВАРИАНТЫ УПРАВЛЕНИЯ

S4000

S2000

S1600

- **Version 1** - ДГУ без пульта управления
- **Version 2** - Одиночная ДГУ с автоматом защиты генератора
- **Version 3a/3b** - Одиночная ДГУ с автоматом защиты генератора и АВР
- **Version 4** - Параллельная работа нескольких ДГУ без сети
- **Version 5** - Одиночная ДГУ с кратковременной работой параллельно в сеть
- **Version 6** - Одиночная ДГУ с постоянной работой параллельно в сеть

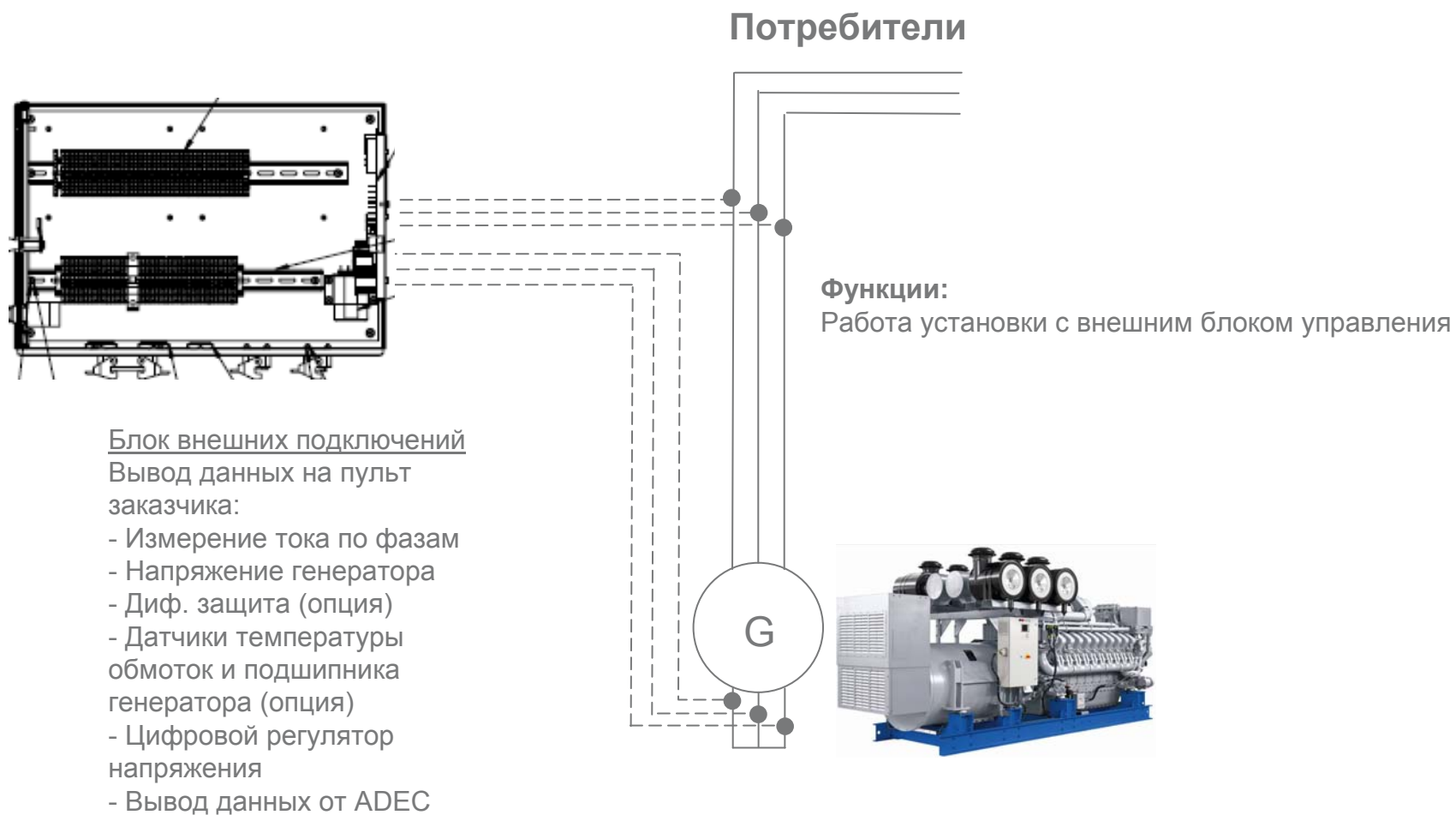
MTU ONSITE ENERGY DIESEL GENSETS

VERSION 1: ДГУ без пульта управления

S4000

S2000

S1600



MTU ONSITE ENERGY DIESEL GENSETS

VERSION 2: Одиночная ДГУ с автоматом защиты генератора

S4000

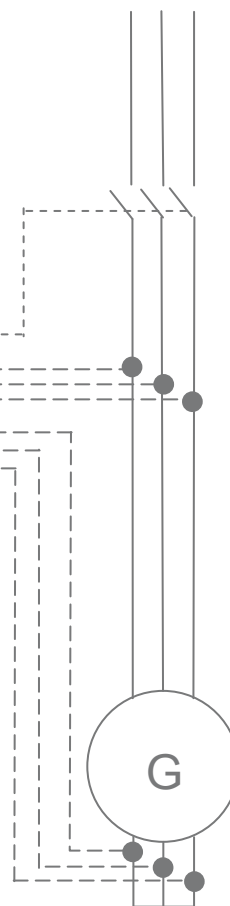
S2000

S1600

Одиночная ДГУ с автоматом защиты генератора постоянно подключенная к шине потребителей через автомат защиты генератора. Не предусмотрена параллельная работа.

Потребители

Control cabinet series 2000



MTU ONSITE ENERGY DIESEL GENSETS

VERSION 3a: Одиночная ДГУ с АВР

S4000

S2000

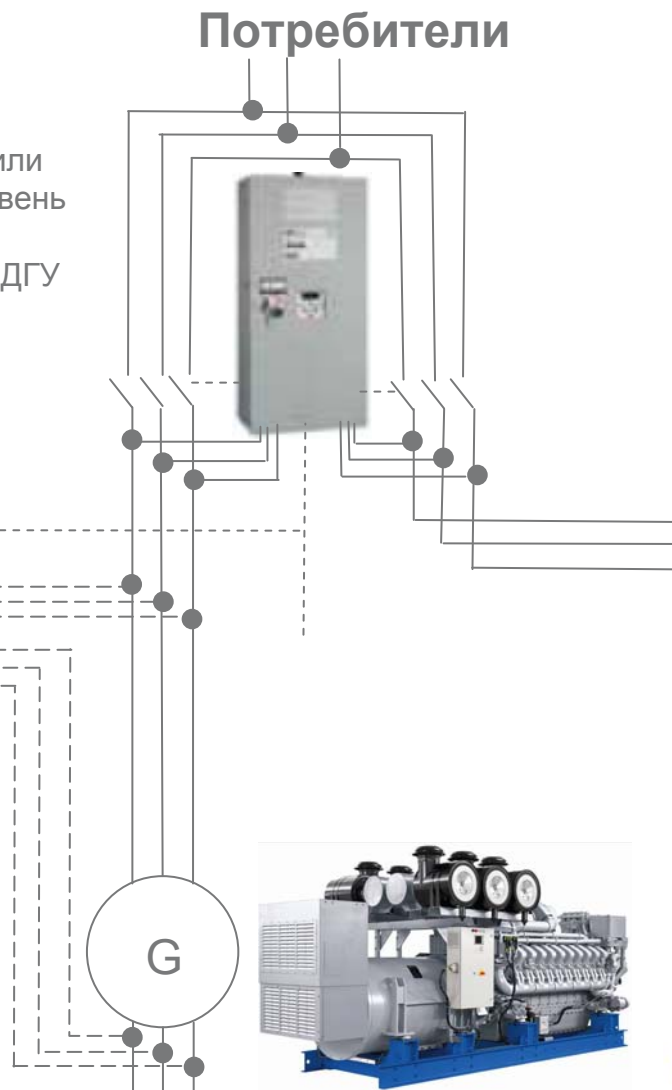
S1600

Одиночная ДГУ работающая с АВР. Не предусмотрена параллельная работа с сетью или другими ДГУ. АВР контролирует наличие и уровень напряжения в сети и в случае ее сбоя подает сигнал на запуск ДГУ. Переключение с работы ДГУ на питание из сети происходит с небольшим перерывом.

Control cabinet series 2000



Start / Stop



Сеть

MTU ONSITE ENERGY DIESEL GENSETS

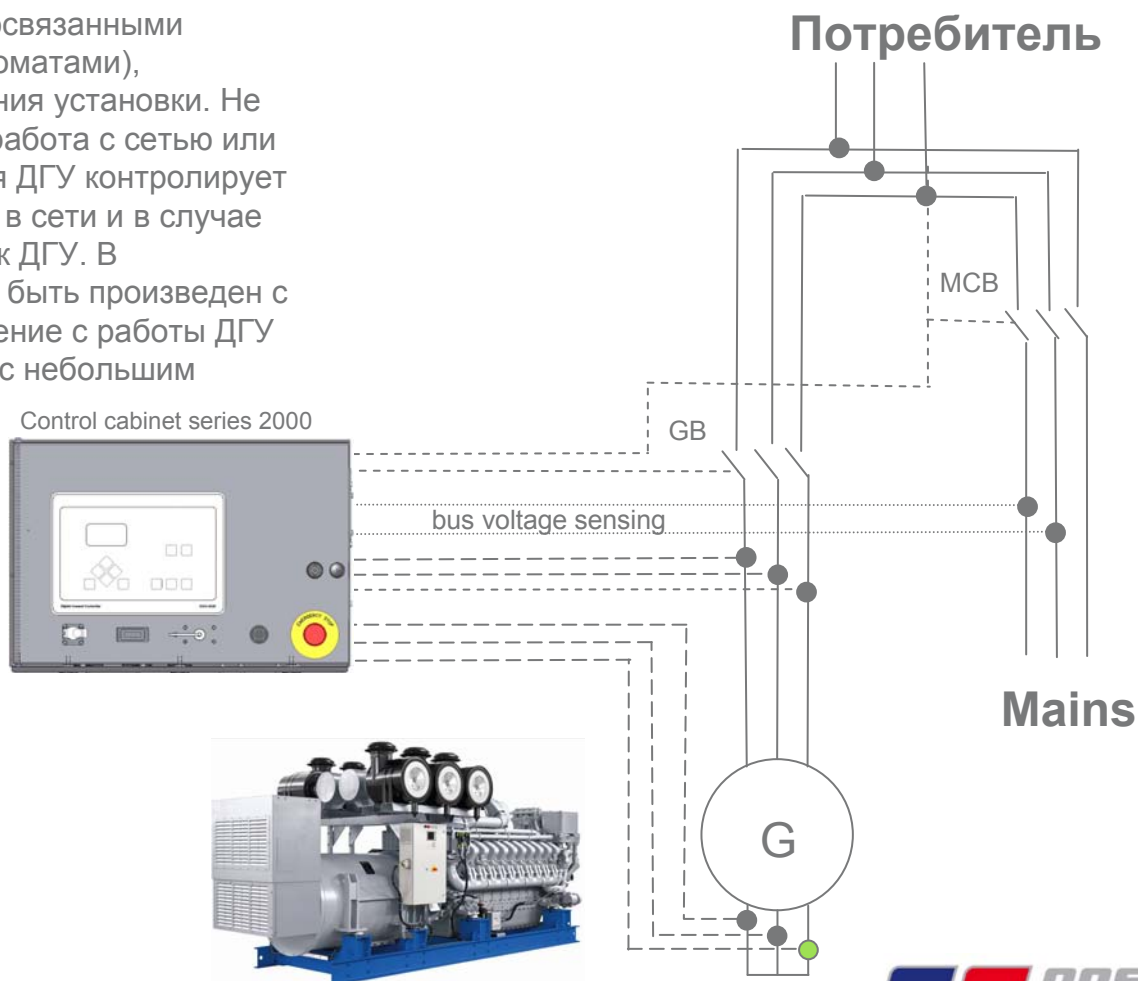
VERSIONS 3b: Одиночная ДГУ с автоматом защиты генератора

S4000

S2000

S1600

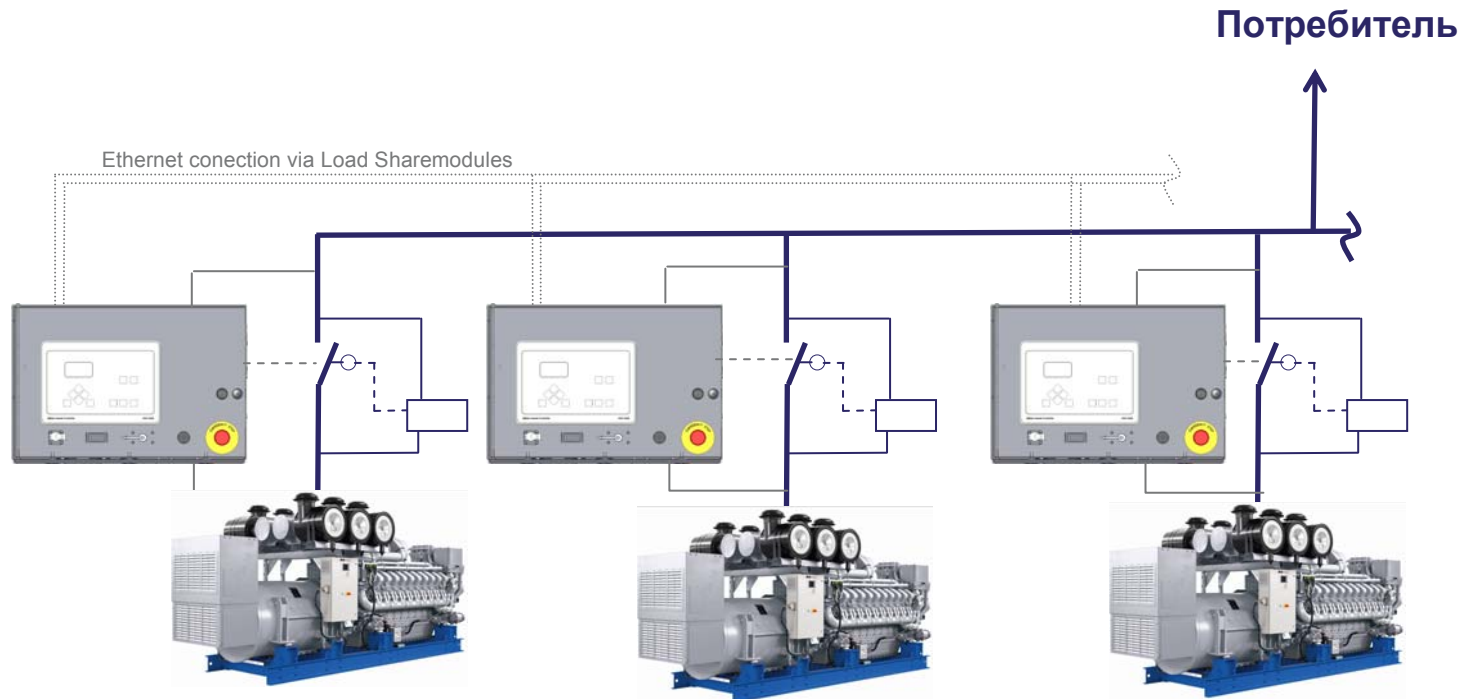
Одиночная ДГУ с двумя взаимосвязанными силовыми прерывателями (автоматами), управляемые пультом управления установки. Не предусмотрена параллельная работа с сетью или другими ДГУ. Пульт управления ДГУ контролирует наличие и уровень напряжения в сети и в случае ее сбоя подает сигнал на запуск ДГУ. В дополнение запуск ДГУ может быть произведен с удаленного доступа. Переключение с работы ДГУ на питание из сети происходит с небольшим перерывом.



MTU ONSITE ENERGY DIESEL GENSETS

VERSION 4: Параллельная работа нескольких ДГУ без сети

<u>S4000</u>
<u>S2000</u>
<u>S1600</u>



ДГУ работают без подключения к основной сети. После сигнала на запуск ДГУ запускается и синхронизируются автоматически. Возможна параллельная работа до 15 ДГУ. Данный режим работы не предусматривает контроль за работой сети. Предполагается, что контроль за работой сети и подключением к ней производится отдельным пультом управления.

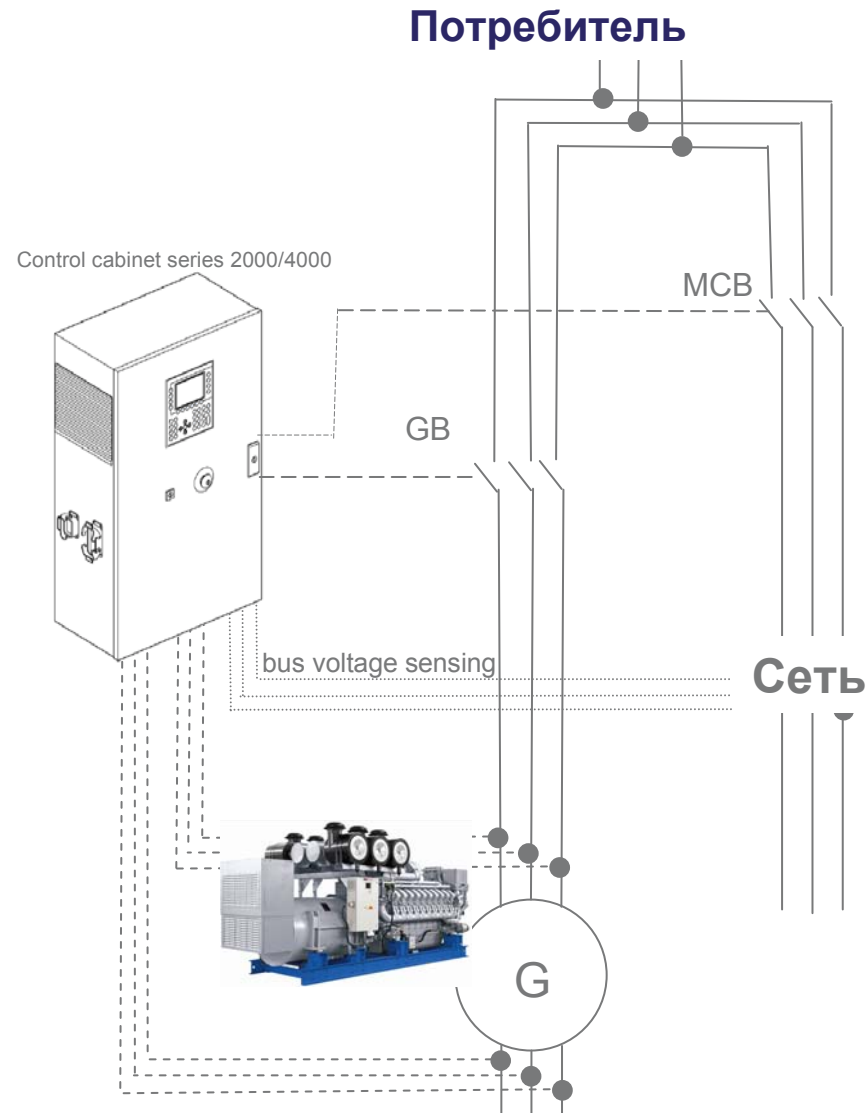
MTU ONSITE ENERGY DIESEL GENSETS

VERSION 5: Одиночная ДГУ с кратковременной работой параллельно в сеть

S4000

S2000

S1600



MTU ONSITE ENERGY DIESEL GENSETS

VERSION 6: Одиночная ДГУ с постоянной работой параллельно в сеть

S4000

S2000

S1600

